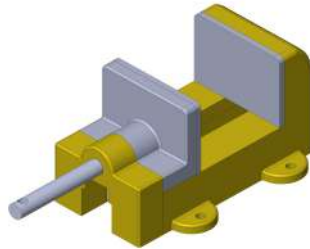


Montagens



Conteúdo programático

Técnicas avançadas de posicionamento
Estrutura de arquivos de montagem
Referências de arquivos
Posicionamentos avançados
Referências de posicionamento
Arquivos de biblioteca
Copiar projetos com posicionamentos
Sub montagens
Modelagem Top-Down
Adicionar recursos no contexto de montagem
Propagação de mudanças
Modelagem de peças no contexto de montagem
Quebrar, bloquear e remover referências externas
Recursos de montagem e componentes de fixação inteligentes
Componentes inteligentes
Componentes de fixação inteligentes (toolbox)

Carga Horária: 24 horas

Pré-requisitos: SolidWorks Essencial ou Solidworks Básico

Apostila em Português

Um aluno por micro

Certificação na conclusão do treinamento

Edição de montagens

Substituir e modificar componentes
Correção de erros de posicionamento
Padrão de componentes
Uso de configurações em montagens
Configuração de montagem
Ferramentas de avaliação da montagem
Equações em montagens
Controlador de posicionamentos
Estados de exibição e aparências
Configuração de estados de exibição
Seleção avançada
Configuração de aparências, materiais e cenas
Grandes montagens
Componentes de peso leve
Simplificação de montagem
Modo de visualização de grande montagem
Facilidades de Layout
Posicionamento magnético
Definição de ponto de conexão
Usando Solidworks Treehouse
Aplicativo para criação de estrutura de montagem
Projeto de montagem com base em layout
Criação de blocos
Movimentos mecânicos através de blocos
Criar peça a partir de bloco