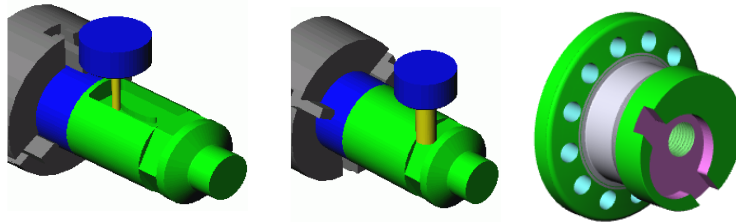


Torneamento com eixo C e Y. para módulo SolidMillTurn Advanced



Conteúdo programático

Configuração do sistema.
Configuração de preferências do usuário.
Importação de geometria 3D.
Recursos de manipulação da geometria.
Criação das regiões de usinagem (features).
Criação de material bruto.
Criação de eixos de movimentação da máquina.
Movimentação da placa no eixo C.
Movimentação do cabeçote no eixo Y.
Criação de insertos e suportes (internos e externos).
Criação de bedames (internos e externos).
Criação de insertos para rosca (internos e externos).
Criação de biblioteca de ferramentas personalizadas.
Usinagens de torneamento.
Operação de usinagens de faceamento (desbaste e acabamento).

Carga Horária: 24 horas
Pré-requisitos: Torneamento
Apostila em Português
Um aluno por micro
Certificação na conclusão do treinamento

Operação usinagem de perfil (desbaste e acabamento).
Operação de usinagens de canais (desbaste e acabamento).
Operação de usinagens internas.
Operação de usinagens de rosca.
Usinagens de fresamento.
Operação de cavidades em diâmetro (usinagem com placa posicionada no 4º eixo ou com movimento simultâneo do 4º eixo).
Operação de cavidades em faces (usinagem com placa posicionada no 4º eixo ou com movimento simultâneo do 4º eixo).
Operação de contornos em faces (usinagem com placa posicionada no 4º eixo ou com movimento simultâneo do 4º eixo).
Operação de contornos em diâmetros (usinagem com placa posicionada no 4º eixo ou com movimento simultâneo do 4º eixo).
Operação de furos em face com posicionamento 4º eixo.
Operação de furos em diâmetro com posicionamento 4º eixo.

Cálculo automático de tempo de usinagem.
Simulação de usinagem com detecção de colisão.
Simulação de usinagem com ambiente de máquina e fixações.
Criação de biblioteca de usinagens.
Geração de programas CNC.

T
R
E
I
N
A
M
E
N
T
O